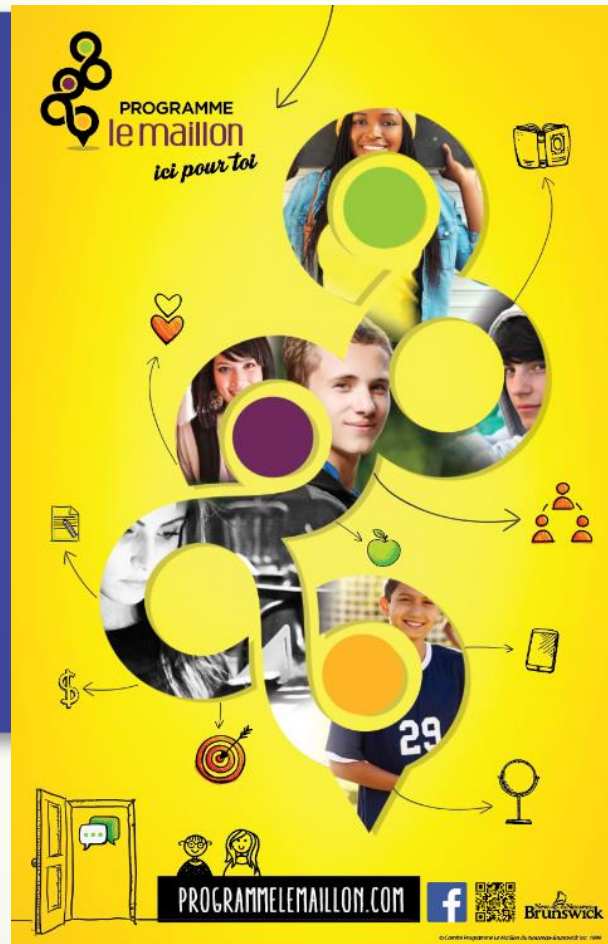






Capsule santé Santé Publique Novembre 2016

Le programme Le Maillon



Le programme Le Maillon

Le programme Le Maillon permet aux élèves faisant face à différents types de problèmes d'aller chercher de l'aide auprès d'un accompagnateur dans l'école.



Le symbole

- Les maillons joints l'un à l'autre représente les relations entre les personnes d'une même milieu(école). Ils représentent aussi "l'arbre à solutions"
- Chacun des maillons est important. Si un maillon est endommagé, toute la chaîne est touchée. Par contre, si tous les maillons sont solides, la chaîne l'est aussi.



Le rôle de la personne accompagnatrice

**C'est une personne
qui peut t'aider
à trouver des
ressources pour faire
face à tes problèmes.**

**C'est une
personne
sur laquelle
tu peux
compter.**

**C'est une
personne
à qui tu peux
te confier.**

Pour quels problèmes puis-je consulter?

Tous les problèmes!

Stress



Intimidation



Drogues et alcool



Grossesse imprévue



Comment puis-je trouver un accompagnateur?

Un autocollant est placé sur la porte
des « accompagnateurs »
Le Maillon.



La carte Le Maillon

- Chaque élève qui reçoit une carte est invité à y inscrire son nom.
- La carte sert de moyen de communication entre l'élève et l'accompagnateur Le Maillon.
- L'endos de la carte contient aussi des numéros de téléphone en cas d'urgence.
- La carte signifie : « J'ai besoin d'aide ».



Tu peux communiquer avec un accompagnateur :

En utilisant la carte

OU

En allant le voir



Le suivi

- L'accompagnateur te rencontrera quelques jours après la première rencontre. C'est le suivi.
- Le suivi a pour but de veiller à ce que tu aies trouvé l'aide que tu as de besoin.



Tu peux également consulter:

- Tes parents
- www.programmelemaillon.com



- Facebook - Programme Le Maillon N.-B.



